

e-とこ活動の様子を写真とあわせてご覧ください。

かごバッグ教室

2月8日、かごバッグ教室があり講師に基本の編み方と応用編を習いました。受講者の希望とレベルに合わせて教えてもらえますので、初心者の方もお気軽にご参加ください。次回は3月28日(土)午前10時～です。



銅鏡づくりワークショップ

2月11日、朝日山古墳群から出土した銅鏡を参考に、低融点合金を溶かし直径5.5cmの銅鏡を作りました。参加者は丁寧に磨き上げピカピカになった銅鏡で、日本古代の歴史に触れたようです。



ウォーキング仲間募集!

～ノルディックウォーキングは
認知症予防に効果あり～

ポールを使ったウォーキングは全身の90%以上の筋肉を使うことができる理想的なフィットネスです。太股で少し速く歩くことで脳に強い刺激が伝わりどんどん活性化し、認知症のリスクを減らすそうです。スティックの貸し出しもありますので元気に楽しく歩きましょう!

- 毎週火曜 9時～10時30分
- 場所：朝日体育館 ※4月からは町営球技場から外を歩きます
- ※参加される方はスポーツ保険に加入します。
- (1年間1,850円、65歳以上1,000円)



お知らせ

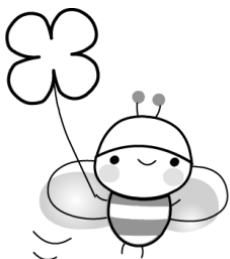
講演会中止のお知らせ

新型コロナウイルス感染症の急激な感染拡大のリスクに備えるため、3月13日(金)に予定しておりました「講演会 災害への備え」は中止とさせていただきます。皆さまのご理解とご協力をよろしくお願いいたします。

コミセンギャラリー

- 丹生高校写真展 約30点 ※3月26日(木)～展示予定
- 乙坂婦人会 レジンアクセサリー 42点

※e-とこ朝日ではコミセンギャラリーに飾る作品を募集しております。申込みは随時受け付けておりますが、催事等の関係により出品数、展示場所、範囲についてご相談する場合があります。事務局までご連絡ください。



裏面もご覧ください。

あさぶら

文化財ウォーキング

朝日ふらりまち歩き

もっと朝日地域の歴史、文化に触れてみませんか。
お話を聞きながら、ふらりと文化財をめぐるります。

第4回 3月28日(土)

受付 午前9時30分 出発 午前10時
集合：生涯学習センター糸生分館 駐車場有
定員：20名 持参：弁当・飲料
応募方法：平日9時～5時まで電話受付

行程 午前10時 糸生分館 出発～葛野神社～経塚
～蔵王山～昼食 糸生分館～仏性寺～大谷寺～
午後3時頃 糸生分館到着・解散

第5回 4月11日(土)

受付 午前9時30分 出発 午前10時
集合：丹南農林総合事務所丹生分庁舎 駐車場有
定員：20名 持参：弁当・飲料
応募方法：平日9時～5時まで電話受付

行程 午前10時 丹南農林総合事務所 出発～日吉神社～
群栄塚古墳～朝日山古墳群～朝日観音 福通寺 昼食後
見学～午後3時頃 到着・解散



接木講習会

屋敷柿を充実しよう！

当日は柿の木に接木をします。
参加者には柿の品種「早秋」の穂木と
入手困難な接木テープ「ニューメダル」を差し上げます。

日時 4月3日(金) 午前10時～12時

場所 頭谷公民館前 (現地集合)

講師 J A 越前丹生営農販売部

申込 定員 30名

締切 3月30日(月)

共催 J A 越前丹生

すべての応募受付・ご質問等は、e-とこ朝日事務局 (TEL:34-7771)までお願いします。